

だ が ね ラ ン ド 2013 の 記 録

発行所: だ が ね ラ ン ド 〒460-0023 名 古 屋 市 中 区 金 山 町 1-1-1 名 古 屋 都 市 セ ン タ ー TEL:052-678-2200 (代) URL:http://www.daganeland.com/

きょうの紙面

- 都市計画 2
建築 3,4,5
まち体験 6,7
情報 8

だ が ね ラ ン ド の 天 気

開催期間中は雨が少なく、猛烈な暑さとなる日が続いた。

Weather table with columns for date (7/22-8/24) and weather icons.

Legend for weather icons: yellow for 'まちをつくる', green for 'まちであそぶ', grey for 'お休み'.

だ が ね ラ ン ド 2013 開 幕 !



「まちをつくる」WSに注目集まる WSの申し込み最高倍率5・3倍!!

「だ が ね ラ ン ド 2013」の ま ち を 計 画 し、つ っ くる WS が 人 気 を 博 し た。平 均 3・4 倍 で、も っ と も 人 気 の あ っ た WS は 小 学 生 以 上 が 参 加 可 能 な 木 造 建 築 WS だ っ た。(2・3・4・5 面 に 関 連 記 事)

7月22日「だ が ね ラ ン ド 2013」が 幕 を 開 け た。子 ども が「ま ち」を 計 画 (都 市 計 画) し、建 築 (建 物

Table with columns: WS名, 開催日, 対象, 人数, 概要. Lists various workshops like 'Urban Planning' and 'Building'.

都 市 計 画

大 研 修 室 に も ま ち 並 み が

楽 し さ と 明 る き ア ッ プ

(2 面 に 関 連 記 事)

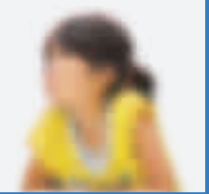
例 年 「都 市 計 画 WS」に お い て、ま ち で 売 ら れ る 商 品 の 制 作 場 所 と し て 工 場 や 工 房 な ど に 充 て ら れ る 大 研 修 室 だ が、中 の 計 画 は 時 間 の 関 係 で な か な か 詰 め ら れ ず、積 み 残 す と い う 結 果 に 終 わ っ て い た。

今 年 は、大 研 修 室 の 内 と 外 の 2 班 に 分 か れ て 検 討 し た。そ の 結 果、い つ も 殺 風 景 に な り が ち だ っ た 大 研 修 室 の 中 に ま ち 並 み に 見 立 て た ロ ッ カ ー や 展 示 棚 が つ っ くれ、楽 し く 明 る い 雰 囲 気 に な っ た。



だ が ね ラ ン ド

明 日 の ま ち を み つ め る 目



子 声

エ レ ベ ー タ ー が 開 く と 子 ども た ち が 走 り 出 し て くる。夏 休 み 「だ が ね ラ ン ド」の 始 ま り だ。夏 休 み の 約 一 ケ 月 の 間、名 古 屋 都 市 セ ン タ ー の ま ち づ っ くり 広 場 に 子 ども た ち の 声 が 響 く。『だ が ね ラ ン ド』は 子 ども の た め の ま ち づ っ くり 学 習 プ ロ グ ラ ム と し て 整 備 さ れ て 今 年 で 8 回 を 数 え る。『だ が ね ラ ン ド』の プ ロ グ ラ ム 検 討 が 本 格 始 動 す る。『だ が ね ラ ン ド 2013』の た め に WS の み な ら ず、オ ー プ ン し て か ら の ま ち の た め の 様 々 な 仕 組 み や そ れ ら に か か わ る 小 物 の 作 成 ま で、子 ども た ち に「ま ち」

子 ども た ち の 祝 福 を 受 け て

8 月 10 日 シ ー ク レ ッ ト イ ベ ン ト が 行 わ れ た。『だ が ね ホ ー ル』設 計 の 第 一 の 目 的 で あ っ た 結 婚 式 で あ る。



結 婚 式 に 先 立 ち、名 古 屋 市 立 大 学 大 学 院 教 授 の 鈴 木 賢 一 先 生 ご 夫 妻 の 銀 婚 式 が と り 行 わ れ た。鈴 木 先 生 の「死 ぬ ま で よ ろ し く お 願 い し ま す。」の 言 葉 に、「は い。」と 優 し く 微 笑 む 夫 人 の 笑 顔 が 印 象 的 で あ っ た。

そ し て メ イ ン は、だ が ね ラ ン ド 立 ち 上 げ の 時 か ら 6 年 間、企 画 の メ ン バ ー (だ が ね オ ー ル ス タ ー ズ) と し て 活 躍 し て き た「くろ ち ゃ ん」と ま ち 遊 び の と き の 人 気 者「ほ な み ち ゃ ん」の 結 婚 式 だ。

(注: だ が ね ラ ン ド で 知 り 合 っ た の で は な い。)

鈴 木 先 生 夫 妻 の 立 ち 合 い の も と 幸 せ を 誓 っ た。金 色 の 耳 に ぴ ん と 立 派 な し っ ぽ の だ が ね ず み ス タ イ ル も 凛 々 し い「くろ ち ゃ ん」と 長 い ベ ー ル が 美 し い「ほ な み ち ゃ ん」が ホ ー ル の 前 に 現 れ る と 大 き な 歓 声 が 上 が っ た。



だ が ね ラ ン ド

幸 せ を 積 み 重 ね て



2012年度 提灯ツリーWS (有)伏谷商店専務 伏谷健一氏



2011年度 シェルタードームWS 神戸芸術工科大学教授 鈴木明先生



2012年度 だ が ね 遠 足 [足 助] 旧 鈴 木 家 住 宅 (2013年 重 要 文 化 財 指 定) 直 通 修 理 工 事 現 場



2010年度 だ が ね 遠 足 [妻 籠 宿] 名 古 屋 市 立 大 学 大 学 院 教 授 溝 口 正 人 先 生

『だ が ね ラ ン ド』は、構 築 環 境 と し て の「ま ち」に つ い て 考 え る た め の 基 礎 的 な 知 識 を 身 に 付 け て も ら う プ ロ グ ラ ム と し て 充 実 を 図 っ て い る。

実 際 の ま ち を 見 な が ら ま ち に つ い て 考 え る「だ が ね 遠 足」で は「ま ち を 育 む こ と」「環 境 共 有 の 考 え 方」を 知 り、自 分 の 住 む 町 を 考 え る ヒ ン ト を 得 る 機 会 と し て い る。